



Naturpark  
Neckartal-  
Odenwald



*taktile Landkarte des Naturparks @Sylvia Goldbach*

## Der Natur-Park Neckartal-Odenwald

Der Natur-Park ist sehr groß:

Er ist so groß wie 150 000 Fuß-Ball-Plätze.

Es gibt nur 2 größere Natur-Parke in Baden-Württemberg.

55 Orte sind Mitglieder im Natur-Park:

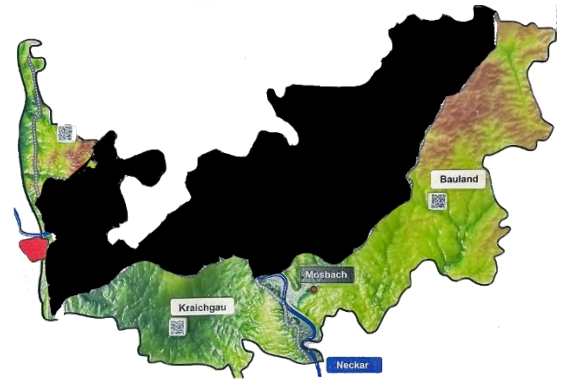
- Die Stadt Heidelberg
- 2 Landkreise
- und ein paar andere Einrichtungen.



## Natur-Räume

Im Natur-Park gibt es verschiedene Natur-Räume.

- Der Odenwald ist ein Gebiet mit vielen Hügeln.
- Der Neckar ist ein Fluss. Er hat viele Fluss-Arme.
- Es gibt auch Schluchten: Der Fluss fließt im Tal. An beiden Seiten vom Fluss gibt es hohe Felsen.
- Es gibt auch viele Wiesen mit Äpfeln.
- Und es gibt viele Wiesen mit Weiden.
- Es gibt auch Wein-Berge.

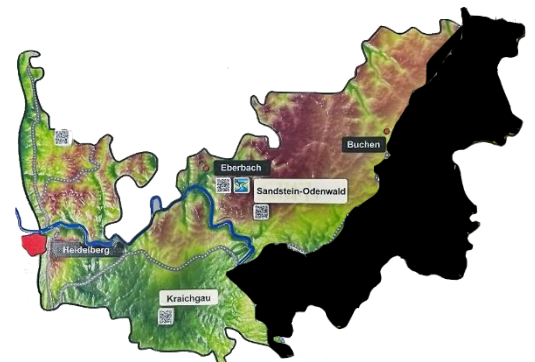


*Der Odenwald im Natur-Park  
@Sylvia Goldbach*

Die Landschaften haben verschiedene Namen:

Zum Beispiel:

- Bergstraße
- Vorderer Odenwald
- Sandsteinodenwald
- Kraichgau
- Bauland



*Das Bauland im Natur-Park  
@Sylvia Goldbach*



## Ausflugs-Ziele

Es gibt viele verschiedene Ausflugs-Ziele.

Zum Beispiel:

- Burgen
- Wehr-Türme am Limes
- Alte Städte

Es gibt Fossilien an einigen Orten.

Fossilien sehen aus wie Bilder auf Steinen.

Fossilien sind aus toten Tieren oder Pflanzen.

Sie sind sehr alt.

Sie sind unter der Erde zu Steinen geworden.



*Fossilien @2211438 pixabay*



*Naturparkzentrum @Maren Kunkelmann*

## Natur-Park-Zentrum

Es gibt ein Zentrum für den Natur-Park.

Das Zentrum heißt:

Natur-Park-Zentrum

Menschen finden dort Antworten

zu Fragen zum Natur-Park.

Zum Beispiel:

- Wie ist der Natur-Park entstanden?
- Was haben die Menschen im Natur-Park gemacht?
- Was gibt es in dem Natur-Park zu sehen?

Das Natur-Park-Zentrum ist

in einem Haus aus Stein.



Das Haus heißt Thalheimsches Haus.

Es ist das älteste Stein-Haus  
der Stadt Eberbach.

## **Ausstellung**

Es gibt eine Ausstellung in dem Haus.

Die Ausstellung zeigt die Natur im Natur-Park.

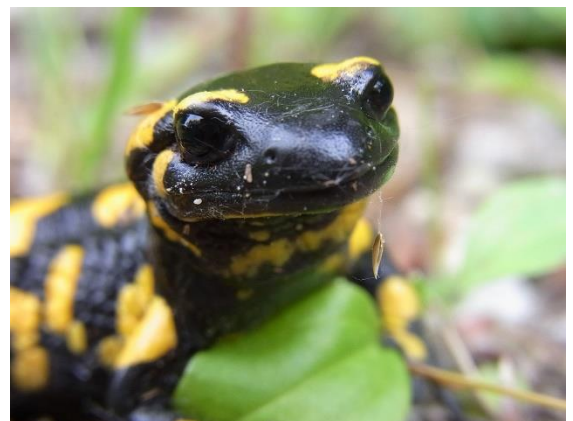
In der Ausstellung gibt es Informationen über:

- die Landschaften
- die Böden
- die Steine
- die Geschichte der Dörfer

Viele Sachen aus der Gegend  
sind ausgestellt.

Wie zum Beispiel

- Holz
- Obst
- Tiere



*Salamander @7854 pixabay*



Naturpark  
Neckartal-  
Odenwald



*Vorderer Odenwald @Dietmar Denger*

## Vorderer Odenwald

Der Vorderer Odenwald ist ein Teil vom Odenwald.

Der Vorderer Odenwald liegt im Westen vom Odenwald.

Der Vorderer Odenwald ist 591,6 km<sup>2</sup> groß.

Das ist fast so groß wie die Stadt Hamburg.

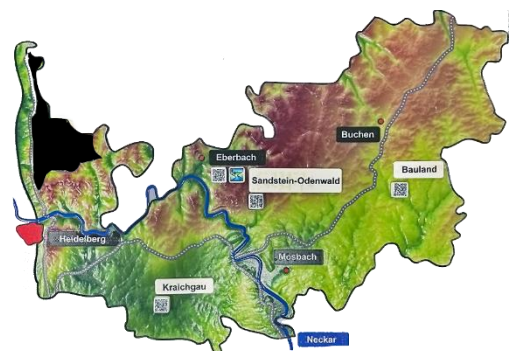
Der Vorderer Odenwald ist

7,5 Kilometer lang.

und 34 Kilometer breit.

Der Odenwald liegt

in Hessen und Baden-Württemberg.



*Der Vorderer Odenwald im Natur-Park  
@Sylvia Goldbachk*



## Boden

Der Boden ist aus Kristallen.

Kristalle sind kleine Steine.

Die Steine haben verschiedene Namen.

Zum Beispiel:

- Gneis
- Diorit
- Granit
- Gabbro
- Vulkanische Steine  
wie Rhyolith  
und Basalt.



*Granit Steine @Hans pixabay*

## Wälder

Im Vorderen Odenwald gibt es viele verschiedene Wälder.

Zum Beispiel:

- Laubmischwälder
- Eichen-Hain-Buchen-Wälder
- Berg-Buchen-Wälder
- Wälder auf Löss und Lehm  
Löss und Lehm sind Boden-Arten.
- Wälder an den Bergen
- Wälder in der Nähe von Flüssen



Naturpark  
Neckartal-  
Odenwald

An den Flüssen gibt es auch  
viele Felder für die Land-Wirtschaft.  
An den Hängen zur Bergstraße  
wachsen viele Edel-Kastanien-Bäume.



*Edel-Kastanie*  
@nennieinszweidrei pixabay

## **Geschichte**

Im Vorderen Odenwald lebten schon  
vor vielen 1000 Jahren Menschen.  
Die Menschen wohnten an den Flüssen.  
Wissenschaftler haben dort  
alte Sachen von den Menschen gefunden:  
Zum Beispiel:

- Töpfe aus der Stein-Zeit
- Münzen aus der Eisen-Zeit

Wissenschaftler nennen diese Menschen:  
Homo heidelbergensis  
Sie lebten vor 500.000 Jahren.





*Die Bergstraße @Roland Robra*

## Bergstraße

Die Bergstraße ist ein Gebiet in Deutschland.

Das Gebiet liegt zwischen den Städten:

- Darmstadt
- Heidelberg
- Wiesloch

## Geschichte

Die Bergstraße ist sehr alt.

Die Straße war bei den Römern ein Weg:

- für den Handel
- für das Heer



Naturpark  
Neckartal-  
Odenwald

Vor ungefähr 1000 Jahren wurde der Name  
zum 1. Mal aufgeschrieben.

## Die Lage

Die Bergstraße liegt am Fuß vom Odenwald.

Die Bergstraße gehört  
zu mehreren Landkreisen und Städten.

Zum Beispiel:

- Darmstadt
- Landkreis Darm-Stadt-Dieburg
- Kreis Bergstraße
- Heidelberg
- Rhein-Neckar Kreis

Die Region hat 2 Teile:

- einen Teil in Hessen
- einen Teil in Baden-Württemberg.

Die Grenze zwischen den beiden Teilen ist  
zwischen Heppenheim und Laudenbach.

## Das Klima

Das Wetter ist mild.

Die Sonne scheint im Jahr 1500 Stunden.

Die Menschen pflanzen



*Die Bergstraße im Natur-Park  
@ Sylvia Goldbach*



Naturpark  
Neckartal-  
Odenwald

viele Wein-Trauben an  
und Äpfel und andere Früchte.  
Sie pflanzen auch Wal-Nüsse an  
und Mandel-Bäume.  
Mandel-Bäume sind besonders.  
Die Bäume haben rosa Blüten im März.



*Blüte eines Mandel-Baums  
@pixabay*

## Sehenswürdigkeiten

In der Gegend gibt es viele Sehenswürdigkeiten.

Zum Beispiel:

- die alte Stadt Heidelberg
- das Schloss in Heidelberg
- viele Burgen im Odenwald:  
zum Beispiel:
  - die Wachenburg
  - die Burg Windeck



*Schloss Heidelberg  
@herbert 2512 pixabay*

Die Bergstraße ist eine schöne Region.

Viele Menschen machen dort Urlaub.



Naturpark  
Neckartal-  
Odenwald



*Sandstein-Odenwald @Roland Robra*

## Sandstein-Odenwald

Der Odenwald ist ein Gebirge.

Das Gebirge ist viele Jahre alt.

### Sand-Steine

Der Odenwald besteht aus Steinen.

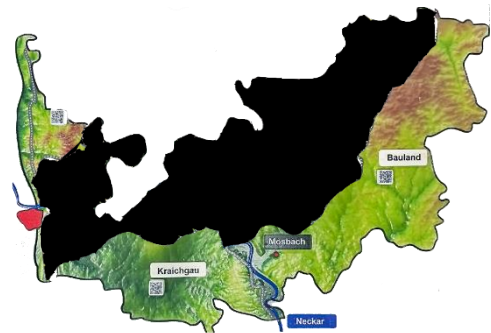
Die Steine sind aus Sand.

Manche Steine sind rot.

Manche Steine sind gelb.

Manche Steine sind braun.

Das kommt davon:



*Der Sandstein-Odenwald im Naturpark  
@Sylvia Goldbach*



In den Steinen sind verschiedene Sachen:

Zum Beispiel

- Eisen
- oder Mangan.

Diese Sachen machen die Steine farbig.

Der Bunt-Sandstein-Odenwald liegt  
im Osten vom Odenwald.

Der Bunt-Sandstein-Odenwald besteht  
aus Sand-Steinen.

Die Sand-Steine sind buntscheckig.

Das heißt:

Die Farben sind unterschiedlich.

Häuser und Kirchen der Gegend sind aus Buntsandstein.

Zum Beispiel:

- Das Heidelberger Schloss
- Burgen am Neckar und am Main

Der Stein wurde in der Nähe von Flüssen gefunden.

Dort gibt es auch Muschelkalk.

Der Muschelkalk ist ein anderer Stein.



*Buntsandstein*  
*@almavanta pixabay*



## Landschaft

Vor vielen Millionen Jahren  
war der Odenwald eine andere Landschaft  
Die Landschaft hat sich verändert.  
Das Wasser von den Flüssen  
hat den Boden weggeschwemmt.

Deshalb gibt es jetzt viele Felsen  
und Schluchten:

Zum Beispiel

- das Felsen-Meer  
am Königstuhl
- Steilwände aus bunten Sand-Steinen
- Schluchten
  - die Wolfs-Schlucht  
bei Zwingenberg am Neckar.
  - die Margarethenschlucht  
bei Neckargerach.



*Margarethenschlucht  
@Jürgen Hamann Wikipedia*



*Neckar @Andreas Held*

## Kraichgau

Der Kraichgau ist eine Landschaft  
mit vielen Hügeln  
im Nord-Westen von Baden-Württemberg.

### **Löss-Boden**

Die Hügel sind aus Löss.  
Löss ist ein sehr alter Boden.  
Löss ist vom Eis-Zeit-Alter übriggeblieben.  
Das Eis-Zeit-Alter war vor vielen 1000 Jahren.  
Der Löss-Boden ist sehr fruchtbar.



Naturpark  
Neckartal-  
Odenwald

Im Kraichgau wächst daher viel Getreide.

Das Klima ist dort sehr angenehm.

Das heißt:

Im Kraichgau ist es warm.

Die Menschen nennen den Kraichgau:

die badische Toskana.

## Lage

Der Kraichgau ist so groß

wie die griechische Insel Lesbos.

Der Kraichgau liegt in den Landkreisen

- Karlsruhe
- Heilbronn
- Enzkreis
- Rheinneckar Kreis
- Neckarodenwaldkreis

Der Odenwald ist im Norden vom Kraichgau.

Der Schwarzwald ist im Süden vom Kraichgau.

Im Westen vom Kraichgau

ist die Oberrheinische Tief-Ebene.



*Der Kraichgau im Natur-Park  
@Sylvia Goldbach*





Naturpark  
Neckartal-  
Odenwald

## Geschichte

Die Kraichgau war wichtig  
für die Römer.

Die Region war das Hinter-Land  
vom Grenz-Wall Limes.



*Bauland @Barbara Wagner*

## Bauland

Das Bauland ist eine Landschaft  
im Nord-Osten vom Natur-Park.

Die Landschaft liegt zwischen

- dem Odenwald
- dem Fluss Tauber



Naturpark  
Neckartal-  
Odenwald

- dem Fluss Jagst
- dem Fluss Neckar.

Diese Region ist groß.

## Boden

Der Boden ist aus Muschel-Kalk.  
Muschelkalk ist eine Art von Stein.  
Im Muschelkalk gibt es Höhlen.  
Wie zum Beispiel:  
die Eberstadter Tropfstein-Höhle.



*Das Bauland im Natur-Park  
@Sylvia Goldbach*

## Landschaft

Das Bauland ist eine flache Landschaft.  
Das heißt:

- Es gibt nur wenige Berge.
- Es gibt viele trockene Täler.
- Es gibt wenig Bäume.

Das Bauland wird auch Madonnenland  
oder Madonnenländchen genannt.  
Es gibt viele Bilder von der Madonna  
in Bild-Stöcken  
und kleine Denkmäler.



*Madonnenstatue in Gerlachsheim  
@von Schorle Wikipedia*



*Odenwlder Freilandmuseum Egbert Hennig@*

## Sehenswrdigkeiten

Es gibt viele Sehenswrdigkeiten:

Zum Beispiel

- Die Eberstadter Tropfsteinhhle
- Die Dolinenfelder  
Das sind Flchen mit vielen kleinen Seen.  
Sie sind Zeichen fur die Karst-Landschaft.
- Teile vom Obergermanischraetischen Limes.  
Der Limes war eine Grenze.  
zwischen Romern und Germanen.



Naturpark  
Neckartal-  
Odenwald

Es gibt viele Städte im Bauland.

Zum Beispiel:

- Adelsheim
- Hardheim
- Osterburken
- Ravenstein

Es gibt auch ein Museum:

Es heißt Odenwälder Freilandmuseum.

Dort kann man die Kultur erleben.


Viel Spaß beim Besuch!

Übersetzung in Leichte Sprache und Bildbearbeitung @Gaby Eisenhut /TAKTILES  
geprüft von Florian Glaser, W.I.R. Wohnen Inklusiv Regensburg eG

Naturpark Neckartal-Odenwald e.V.

Kellereistraße 36  
69412 Eberbach

Tel.: 06271 9422  
Fax:6271 942274

 buero@np-no.de

 www.np-no.de

