

HERZLICH WILLKOMMEN IM
NATURPARK
**Neckartal
Odenwald**



Einblicke
und
Ausblicke

LIEBE BESUCHER
UND BESUCHERINNEN.

entdecken Sie auf rund 150.000 ha die besondere Vielfalt der Natur und Landschaft unserer Region. Ausgedehnte Hügellandschaften im Odenwald und der Neckar mit seinen weiten Flussschleifen und tiefen Schluchten prägen das Landschaftsbild. Streuobstwiesen, Weinberge, Weiden und Felder – die Landschaft ist facettenreich. Dazu kommt der kulturelle Reichtum an Burgen, Wehranlagen, historischen Städten, Fossilienfunden und vielem mehr.

Von kulinarischen Angeboten, die mit nachhaltigen und regionalen Produkten begeistern, bis hin zu vielseitigen Erholungsangeboten – hier ist für jeden etwas dabei. Die Naturerlebniskarte gibt Ihnen wertvolle Tipps, um dieses Gebiet zu erkunden. Tauchen Sie ein und lernen Sie die Schätze der Region kennen.

Erkunden und genießen Sie unsere schöne Umgebung – ganz im Sinne unseres Leitbilds: Mehr Natur. Mehr Erleben. Naturpark. Wir freuen uns auf Sie!



Ihr Dr. Achim Brötzel

Vorsitzender des
Naturparks Neckartal-Odenwald

DER NATURPARK NECKARTAL-ODENWALD

Reizvolle Fluss- und Mittelgebirgslandschaften in beeindruckender Fülle und Vielfalt, tiefeingeschnittene Täler, Felsen und Wiesen prägen sein Landschaftsbild. Wildromantische Schluchten, bizarre Felsenlandschaften, ausgedehnte Wälder laden zum Wandern ein. Mittelalterliche Burgen und Schlösser, idyllische Dörfer und eindrucksvolle Aussichtspunkte sind einen Besuch wert.



Naturpark Neckartal-Odenwald
Kellereistraße 36, D-69412 Eberbach
Tel 0 62 71 / 94 22 75, Fax 0 62 71 / 94 22 74
E-Mail: buero@naturpark-neckartal-odenwald.de

www.naturpark-neckartal-odenwald.de



Europäischer Landwirtschaftsfonds für Entwicklung des Ländlichen Raums (ELER):
Hier investiert Europa in die ländlichen Gebiete, mitfinanziert durch das Land Baden-
Württemberg (Projekt „Öffentlichkeitsarbeit 2022/2023“). Vorhaben des Maßnahmen-
und Entwicklungsplans Ländlicher Raum Baden-Württemberg 2014–2020 (MEPL III).



www.mepi.landwirtschaft-bw.de

Erleben



WANDERN

Der Naturpark ist ein Wanderparadies für alle! Am besten lässt sich die vielfältige Natur zu Fuß auf dem über 4.000 Kilometer umfassenden Wanderwegenetz erkunden.



Hier geht's zum
Wanderangebot und den
Wanderkarten im Naturpark



TREKKING

Im Wald übernachten? Bei uns ist das möglich! Auf ausgewählten Trekking-Camps, die zu Fuß erreichbar sind, kann nach Buchung unterm Sternenhimmel übernachtet werden.



Hier geht's zu den
Trekking-Camps



THEMENWEGE

Umweltbildung ist dem Naturpark wichtig. Über die gesamte Region verteilt lädt ein vielseitiges Angebot von Themenwegen zum Erleben und Entdecken ein.



Hier geht's zu einer
Übersicht über das
Angebot der Themenwege



RADFAHREN

Im Naturpark stehen über 400 km ausgewiesene Mountainbikestrecken und 250 km Gravelbikestrecke sowie einige Mehrtagesradtouren im Angebot.



Hier geht's zu den
Mountain- und Gravel-
bikestrecken



KLETTERN

Der Schriesheimer Steinbruch bietet mit seinen 200 Routen auf 4 Ebenen eine großartige Klettermöglichkeit im Odenwald, ergänzt durch weitere Angebote in der Region.



Hier geht's zu den
weiteren Informationen.

Highlights



KATZENBUCKELTUM

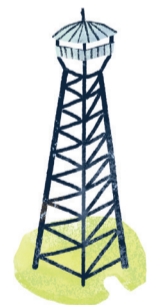
Der Katzenbuckel ist mit 626 m der höchste Berg des Odenwaldes. Der 20 m hohe Aussichtsturm in Waldbrunn bietet einen traumhaften Rundblick über den gesamten Odenwald.



TROPFSTEINHÖHLE

Die Tropfsteinhöhle im Buchener Stadtteil Eberstadt ist eine atemberaubende Attraktion, die mit ihrem Formenreichtum einmalig in Süddeutschland ist.

www.tropfsteinhoehle.eu



TELTSCHIKTURM

Im Süden der Königstuhl, im Osten der Katzenbuckel – der 41 m hohe Teltschikturm in Wilhelmsfeld bietet eine einmalige Aussicht auf unsere vielseitige Landschaft.

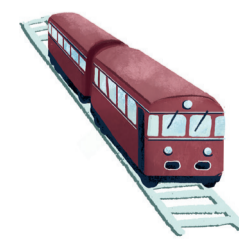
www.teltschik.de/Teltschikturm



MARGARETENSCHLUCHT

Die Margaretenschlucht bietet mit ihren Wasserfällen und spektakulären roten Buntsandsteinfelsen einen faszinierenden Einblick in die Erdgeschichte des Odenwaldes.

Auf dem 3 km langen Margaretenschluchtpfad kann die faszinierende Landschaft erlebt werden. Alle Infos unter: www.neckargerach.de



KREBSBACHTALBAHN

Entdecken Sie mit dem historischen roten Flitzer den nördlichen Kraichgau, das schöne Krebsbachtal und die Höhen des Kleinen Odenwalds.

www.krebsbachtal-bahn.de

Kultur



URGESCHICHTE

Der berühmte „Homo Heidelbergensis“ gibt einen Einblick in die urgeschichtliche Vergangenheit des Naturparks. Das urgeschichtliche Museum im Rathaus Mauer stellt spannende Funde aus.

www.gemeinde-mauer.de



RÖMER

Im Naturpark kann die römische Geschichte hautnah erfahren werden – an zahlreichen Ausgrabungsstätten, auf den Römerpfaden oder in den Römermuseen Osterburken und Neckarburken.

www.roemermuseum-osterburken.de



FREILANDMUSEUM

Von der Arbeit der Tagelöhner bis hin zum Wirtschaften auf dem Bauernhof – mit Liebe zum Detail zeigt das Odenwälder Freilandmuseum, wie Menschen im ländlichen Raum lebten.

www.freilandmuseum.com



NATURPARKZENTRUM

Willkommen im Naturparkzentrum! 280 m² Ausstellungsfläche lassen Sie unsere Region noch einmal neu erfahren.

Naturparkzentrum, Kellereistr. 36, 69412 Eberbach
Öffnungszeiten: Mo, Fr und Sa: geschlossen;
Di, Mi, Do: 14.00–16.30 Uhr und So: 14.00–17.00 Uhr,
feiertags nur nach vorheriger Ankündigung.



BURGEN UND SCHLÖSSER

In Deutschland gibt es kein anderes Gebiet, das so eine hohe Dichte an Burgen, Burgruinen und Schlössern wie das Neckartal hat.

www.burglandschaft.de

Natur



HIRSCHKÄFER

Hirschkäfer werden bis zu 8 cm lang und sind damit die größte Käferart Mitteleuropas. Vor allem in Eichenwäldern sind sie zu finden – auch hier in der Region.



EUROPÄISCHE WILDKATZE

Die Europäische Wildkatze streift wieder durch die Wälder unseres Naturparks. Ihr Vorkommen wird im Naturpark durch ein regelmäßiges Arten-Monitoring dokumentiert.



FEUERSALAMANDER

Der Feuersalamander ist durch seine auffällige Färbung kaum zu übersehen und wird bis zu 30 Jahre alt. Als Lebensraum bevorzugt er kleine, klare Bäche.



ÄSKULAPNATTER

Die Äskulapnatter ist mit einer Länge von 1,40–1,80 m die größte Schlange Mitteleuropas. Sie wird bis zu 30 Jahre alt und lebt im Odenwald auf freien Wiesenhängen und Streuobstwiesen.



ROTWILD

Rotwild ist die größte wildelebende Säugetierart in unseren Wäldern. In Baden-Württemberg gibt es nur wenige Rotwildgebiete und der Odenwald ist eines davon.



EXOTENWALD

Der ca. 60 ha große Weinheimer Exotenwald lädt dazu ein, auf drei Rundwegen 150 exotische Baum- und Straucharten, darunter bspw. Riesenmammutbäume zu bewundern und zu bestaunen.



BEWUSST WILD

Die Initiative „Bewusst Wild“ informiert über den bewussten Umgang mit Wildtieren und ihren Lebensraum.

Mehr zu Wildtieren und ihrem Lebensraum unter www.bewusstwild.de

Genuss pur

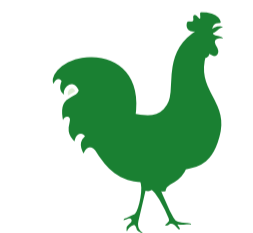


NATURPARKMÄRKTE

Lust auf regionales Gemüse und Obst der Saison, Käse, Wurst oder auch Kunsthandwerk? Zeit für den Naturparkmarkt!



Die Termine und Veranstaltungsorte der aktuellen Naturparkmärkte finden Sie auf unserer Homepage.



BRUNCH

Jährlich findet im Naturpark der „Brunch auf dem Bauernhof“ statt. Jeder Hof serviert seine Spezialitäten. Da ist für jeden Geschmack etwas dabei.



Naturpark zum Genießen – sichern Sie sich ihren Platz und melden Sie sich bei den teilnehmenden Höfen an.



WILDE SAU

Egal ob gegrillt, gebraten oder geschmort – Wildschweinfleisch ist vielseitig einsetzbar. Das Projekt „Wilde Sau“ hat das Ziel, Schwarzwildprodukte in Wert zu setzen und Informationen zum Lebewesen Wildschwein und zur Jagd zu vermitteln.

www.wilde-sau.net



STREUOBST

Streuobstbestände sind wichtige Lebensräume für viele gefährdete Tier- und Pflanzenarten. Das Projekt „Streuobst“ sorgt im Naturpark für Wertschätzung und Schutz dieser Kulturlandschaft.

NATURPARK Neckartal Odenwald

